

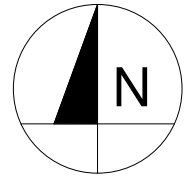
ZESPÓŁ BUDYNKÓW MIESZKALNYCH WIELORODZINNYCH
Z LOKALAMI UŻYTKOWYMI W DWÓCH BUDYNKACH,
BUDYNKIEM USŁUGOWYM
Warszawa ul. Loteryjki
dz. nr ewid.: 76,77,78,79,80,28/3,
29/2,30/3,31/3,32/2 część dz. 97/11 i 116



BATOREGO 4 Sp z o.o.
ul. Modlińska 199A lok. 13
03-122 Warszawa
tel. 022-614-25-16

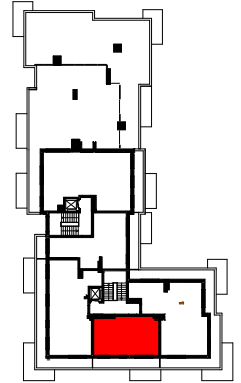
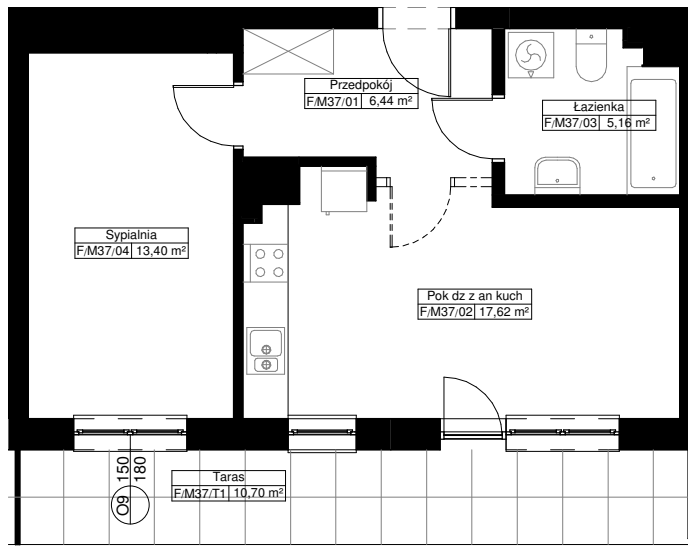
Zał. nr ... RZUT KONDYGNACJI Z ZAZNACZENIEM LOKALU MIESZKALNEGO

BUDYNEK F (B7) LOKAL MIESZKALNY M37/3PIĘTRO /2PA



POW. UŻYTKOWA - 42,62m²

POW TARASU - 10,70m²



0 1 2m

Uwaga:

1. Powierzchnie pomieszczeń policzone w osiach ścian możliwych do wyburzenia zgodnie z normą PN-ISO 9836:1997 - właściwości użytkowe w budownictwie, określanie i obliczanie wskaźników powierzchniowych i kubaturowych.