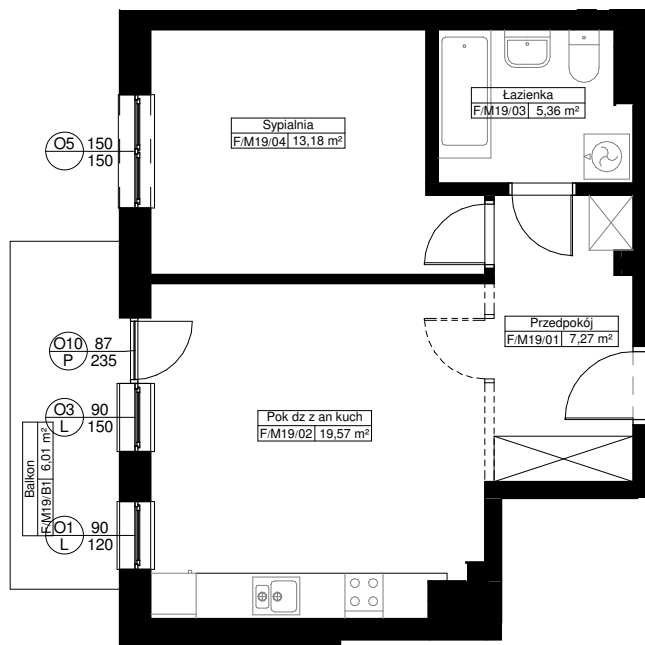
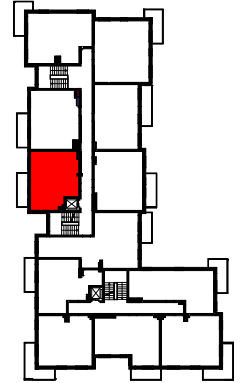
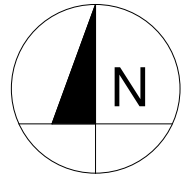


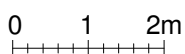
Zał. nr ... RZUT KONDYGNACJI Z ZAZNACZENIEM LOKALU MIESZKALNEGO

BUDYNEK 69F(7) LOKAL MIESZKALNY M19/2PIĘTRO /2PA

POW. UŻYTKOWA - 45,38m²
POW BALKONU - 6,01m²



możliwość
wydzielenia
pomieszczenia



Uwaga:

1. Powierzchnie pomieszczeń policzone w osiach ścian możliwych do wyburzenia zgodnie z normą PN-ISO 9836:1997 - właściwości użytkowe w budownictwie, określanie i obliczanie wskaźników powierzchniowych i kubaturowych.