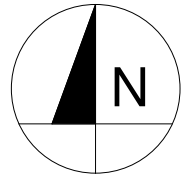


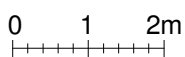
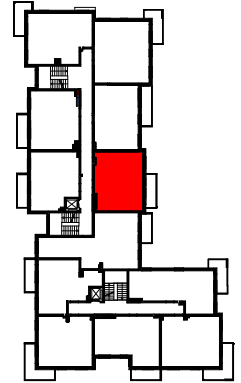
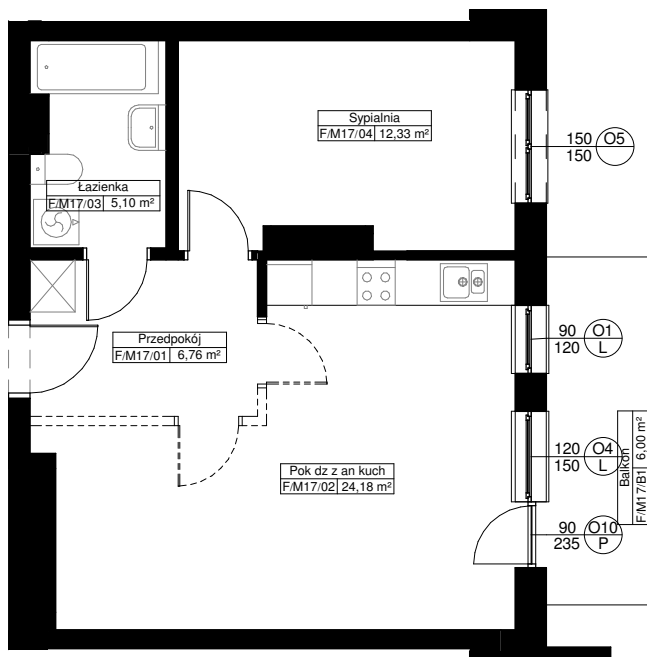
Zał. nr ... RZUT KONDYGNACJI Z ZAZNACZENIEM LOKALU MIESZKALNEGO

BUDYNEK F (B7)
LOKAL MIESZKALNY M17/1 PIĘTRO /2PA



POW. UŻYTKOWA - 48,37m²

POW BALKONU - 6,00m²



Uwaga:

1. Powierzchnie pomieszczeń policzone w osiach ścian
możliwych do wyburzenia zgodnie z normą PN-ISO
9836:1997 - właściwości użytkowe w budownictwie, określanie
i obliczanie wskaźników powierzchniowych i kubaturowych.