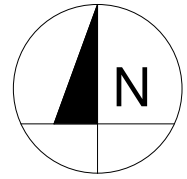
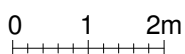
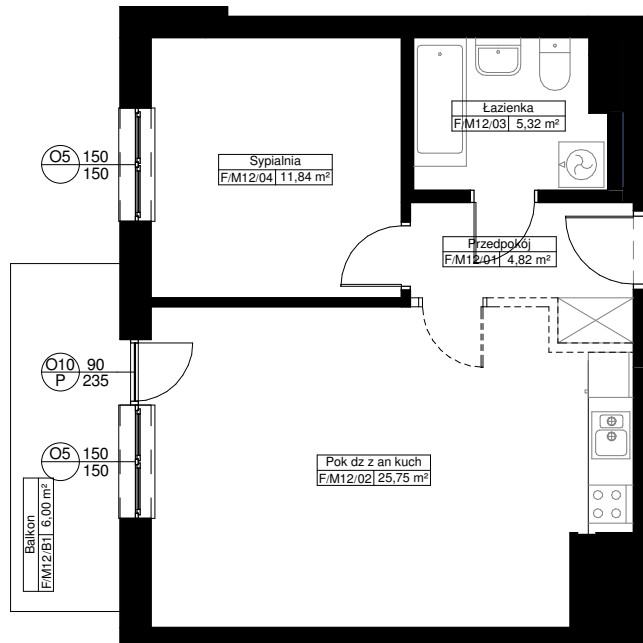
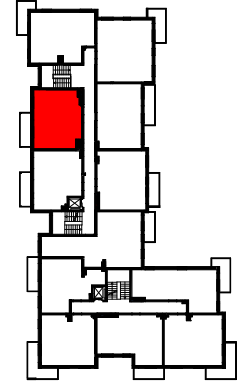


Zał. nr ... RZUT KONDYGNACJI Z ZAZNACZENIEM LOKALU MIESZKALNEGO

BUDYNEK F (B7)
LOKAL MIESZKALNY M12/2PIĘTRO /2PA



POW. UŻYTKOWA - 47,73m²
POW BALKONU - 6,00m²



Uwaga:

1. Powierzchnie pomieszczeń policzone w osiach ścian możliwych do wyburzenia zgodnie z normą PN-ISO 9836:1997 - właściwości użytkowe w budownictwie, określanie i obliczanie wskaźników powierzchniowych i kubaturowych.