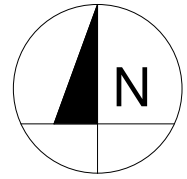


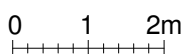
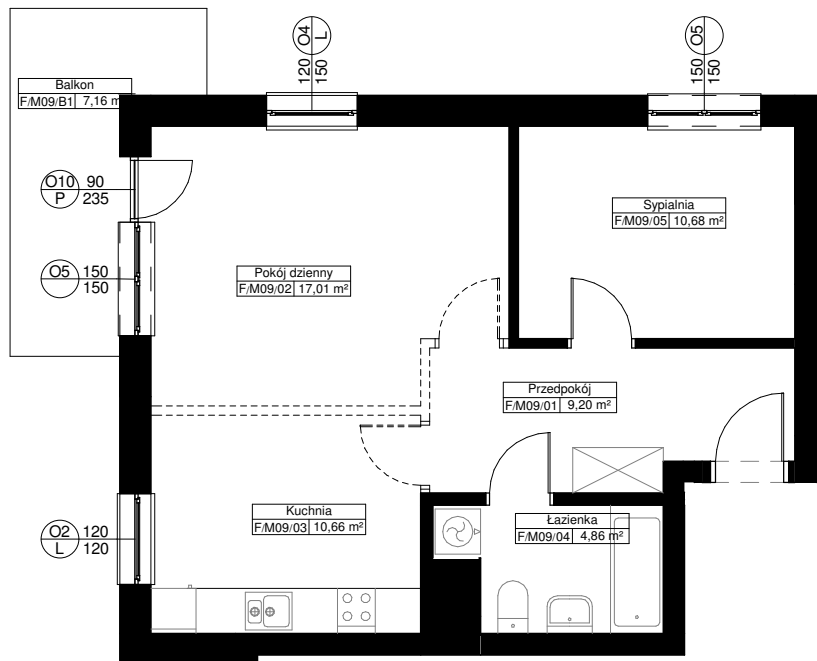
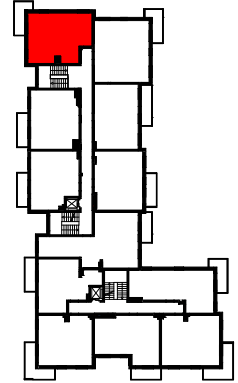
Zał. nr ... RZUT KONDYGNACJI Z ZAZNACZENIEM LOKALU MIESZKALNEGO

**BUDYNEK F (B7)**  
**LOKAL MIESZKALNY M09/2PIĘTRO /2PK**



POW. UŻYTKOWA - 52,41m<sup>2</sup>

POW BALKON - 7,16m<sup>2</sup>



**Uwaga:**

1. Powierzchnie pomieszczeń policzone w osiach ścian możliwych do wyburzenia zgodnie z normą PN-ISO 9836:1997 - właściwości użytkowe w budownictwie, określanie i obliczanie wskaźników powierzchniowych i kubaturowych.