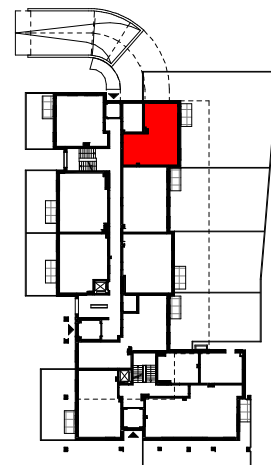
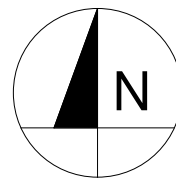


Zał. nr ... RZUT KONDYGNACJI Z ZAZNACZENIEM LOKALU MIESZKALNEGO

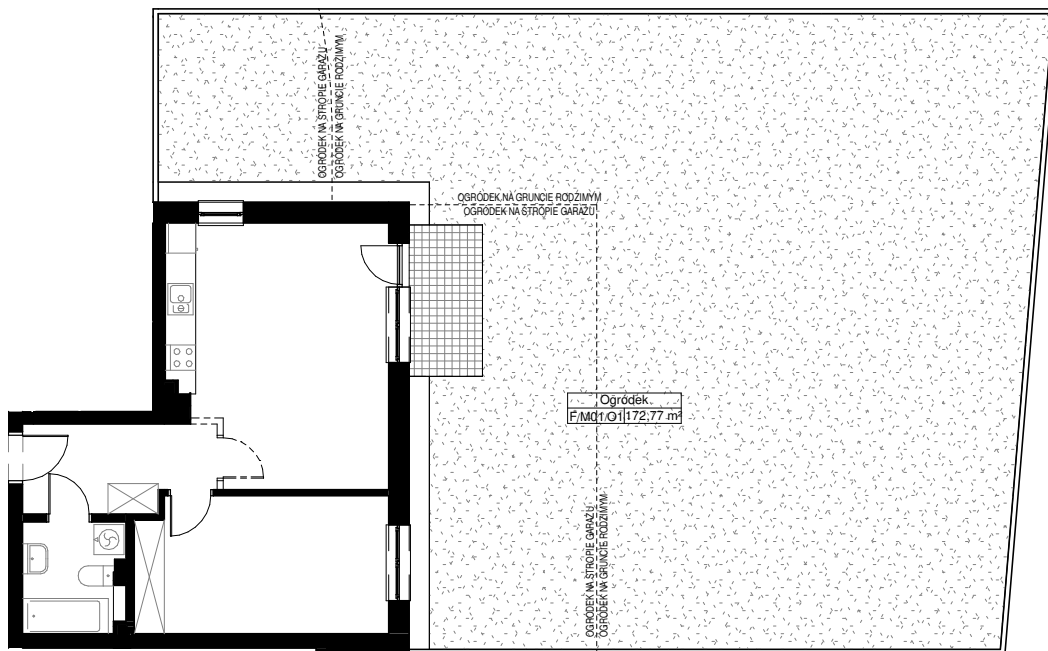
BUDYNEK 69F(7)
LOKAL MIESZKALNY M01/PARTER /2PA

POW. UŻYTKOWA - 47,18m²

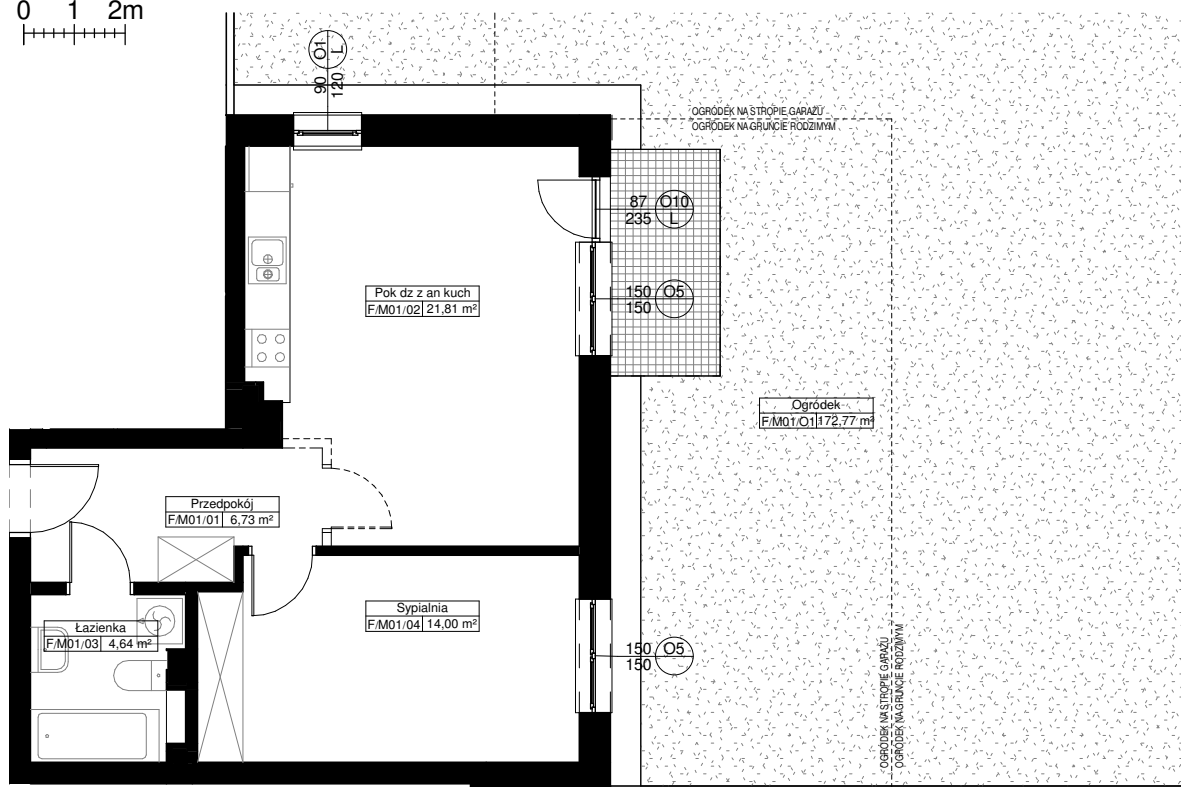
POW. OGRÓDKA - 172,77m²



----- krawędź garażu podziemnego



0 1 2m



----- możliwość wydzielenia pomieszczenia

0 1 2m

Uwaga:

1. Powierzchnie pomieszczeń policzone w osiach ścian możliwych do wyburzenia zgodnie z normą PN-ISO 9836:1997 - właściwości użytkowe w budownictwie, określanie i obliczanie wskaźników powierzchniowych i kubaturowych.