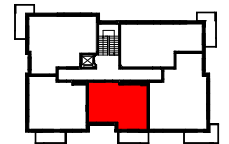
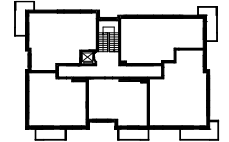
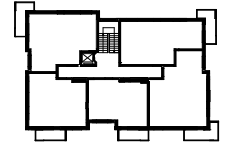
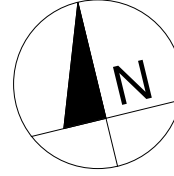


Zał. nr ... RZUT KONDYGNACJI Z ZAZNACZENIEM LOKALU MIESZKALNEGO

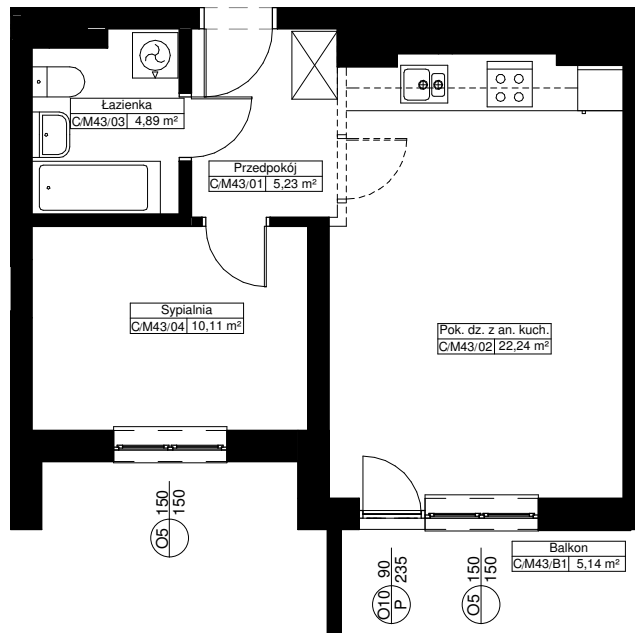
BUDYNEK 69C (4) LOKAL MIESZKALNY M43/PIĘTRO 2/2PA

POW. UŻYTKOWA - 42,47m²

POW. BALKONU - 5,14m²



== możliwość
wydzielenia
pomieszczenia



0 1 2m

Uwaga:

1. Powierzchnie pomieszczeń policzone w osiach ścian możliwych do wyburzenia zgodnie z normą PN-ISO 9836:1997 - właściwości użytkowe w budownictwie, określanie i obliczanie wskaźników powierzchniowych i kubaturowych.