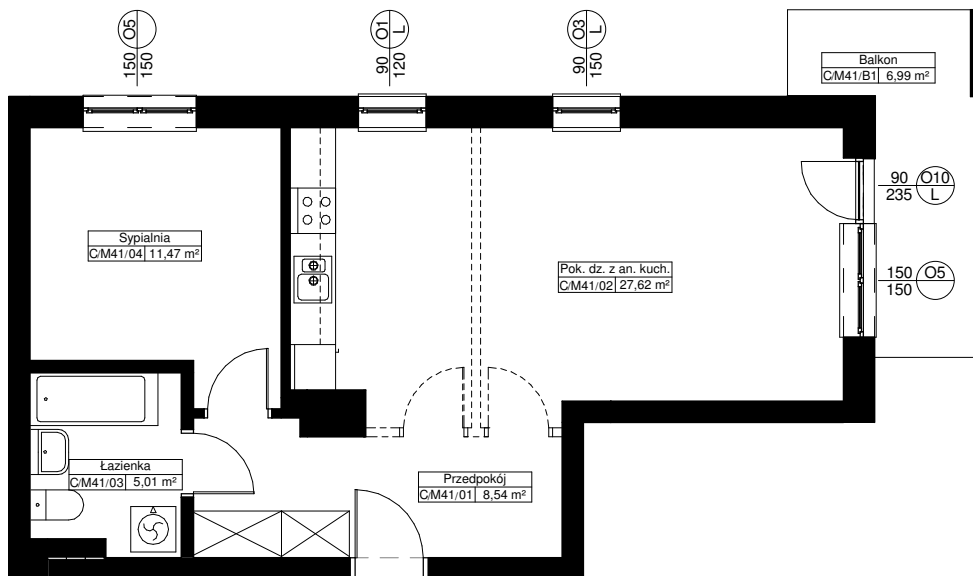
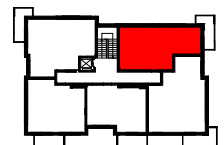
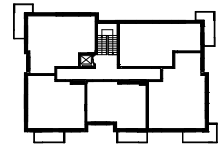
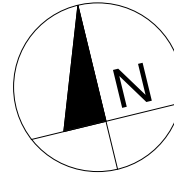


Zał. nr ... RZUT KONDYGNACJI Z ZAZNACZENIEM LOKALU MIESZKALNEGO

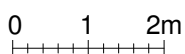
**BUDYNEK 69C (4)**  
**LOKAL MIESZKALNY M41/PIĘTRO 2/2PA**

POW. UŻYTKOWA - 52,64m<sup>2</sup>

POW. BALKONU - 6,99m<sup>2</sup>



== □ możliwość  
--- wydzielenia  
□ pomieszczenia



**Uwaga:**

1. Powierzchnie pomieszczeń policzone w osiach ścian możliwych do wyburzenia zgodnie z normą PN-ISO 9836:1997 - właściwości użytkowe w budownictwie, określanie i obliczanie wskaźników powierzchniowych i kubaturowych.