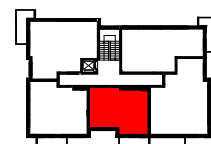
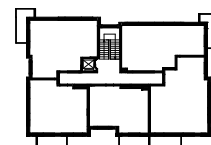
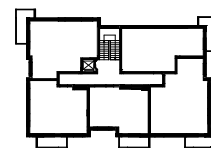
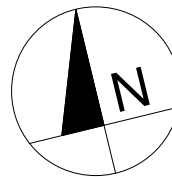


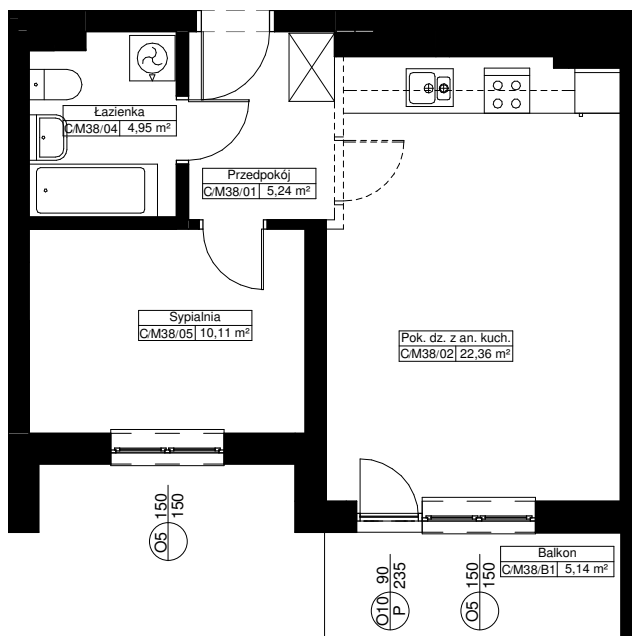
Zał. nr ... RZUT KONDYGNACJI Z ZAZNACZENIEM LOKALU MIESZKALNEGO

BUDYNEK 69C (4) LOKAL MIESZKALNY M38/PIĘTRO 1/2PA



POW. UŻYTKOWA - 42,66m²

POW. BALKONU - 5,14m²



== możliwość
|| wydzielenia
|| pomieszczenia

0 1 2m

Uwaga:

1. Powierzchnie pomieszczeń policzone w osiach ścian możliwych do wyburzenia zgodnie z normą PN-ISO 9836:1997 - właściwości użytkowe w budownictwie, określanie i obliczanie wskaźników powierzchniowych i kubaturowych.