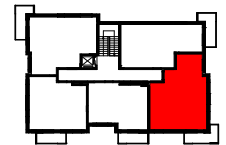
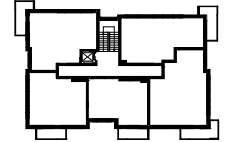
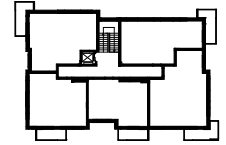
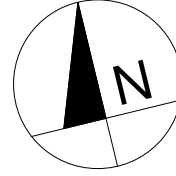


Zał. nr ... RZUT KONDYGNACJI Z ZAZNACZENIEM LOKALU MIESZKALNEGO

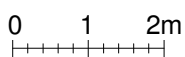
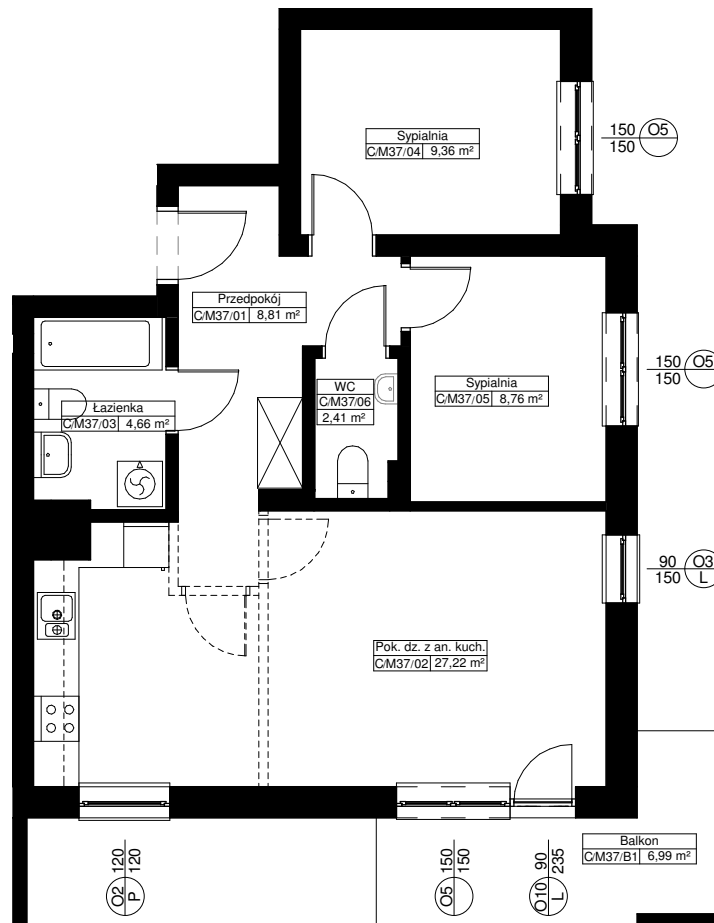
**BUDYNEK 69C (4)**  
**LOKAL MIESZKALNY M37/PIĘTRO 1/3PA**

POW. UŻYTKOWA - 61,22m<sup>2</sup>

POW. BALKONU - 6,99m<sup>2</sup>



== możliwość  
wydzielenia  
pomieszczenia



**Uwaga:**

1. Powierzchnie pomieszczeń policzone w osiach ścian  
możliwych do wyburzenia zgodnie z normą PN-ISO  
9836:1997 - właściwości użytkowe w budownictwie, określanie  
i obliczanie wskaźników powierzchniowych i kubaturowych.