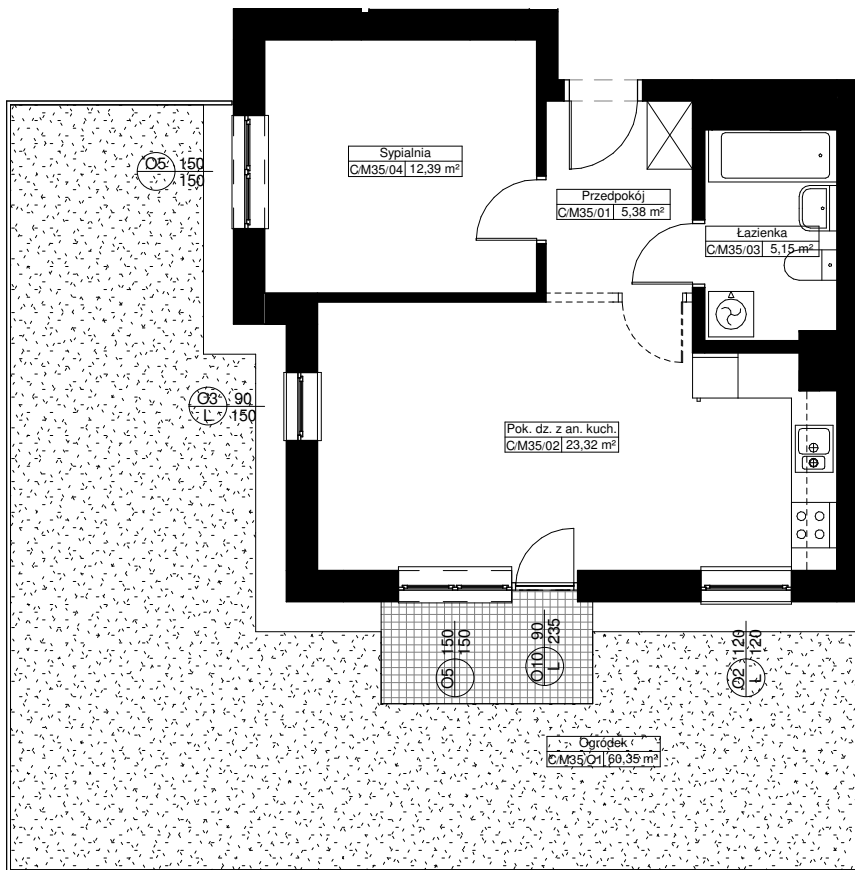
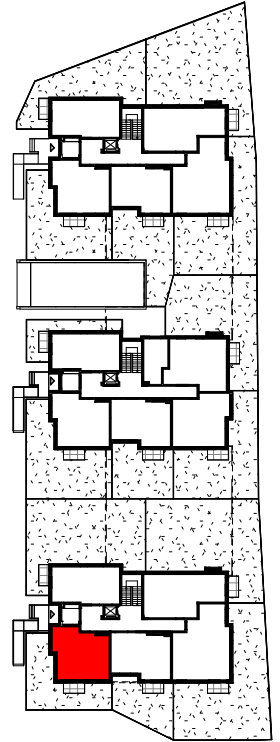
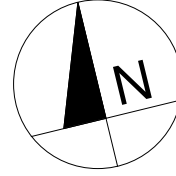


Zał. nr ... RZUT KONDYGNACJI Z ZAZNACZENIEM LOKALU MIESZKALNEGO

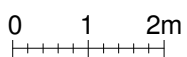
BUDYNEK 69C (4)
LOKAL MIESZKALNY M35/PARTER /2PA

POW. UŻYTKOWA - 46,24m²

POW. OGRÓDKA - 60,35m²



- krawędź garażu podziemnego
- == wydzielenia
- || pomieszczenia



Uwaga:

1. Powierzchnie pomieszczeń policzone w osiach ścian możliwych do wyburzenia zgodnie z normą PN-ISO 9836:1997 - właściwości użytkowe w budownictwie, określanie i obliczanie wskaźników powierzchniowych i kubaturowych.