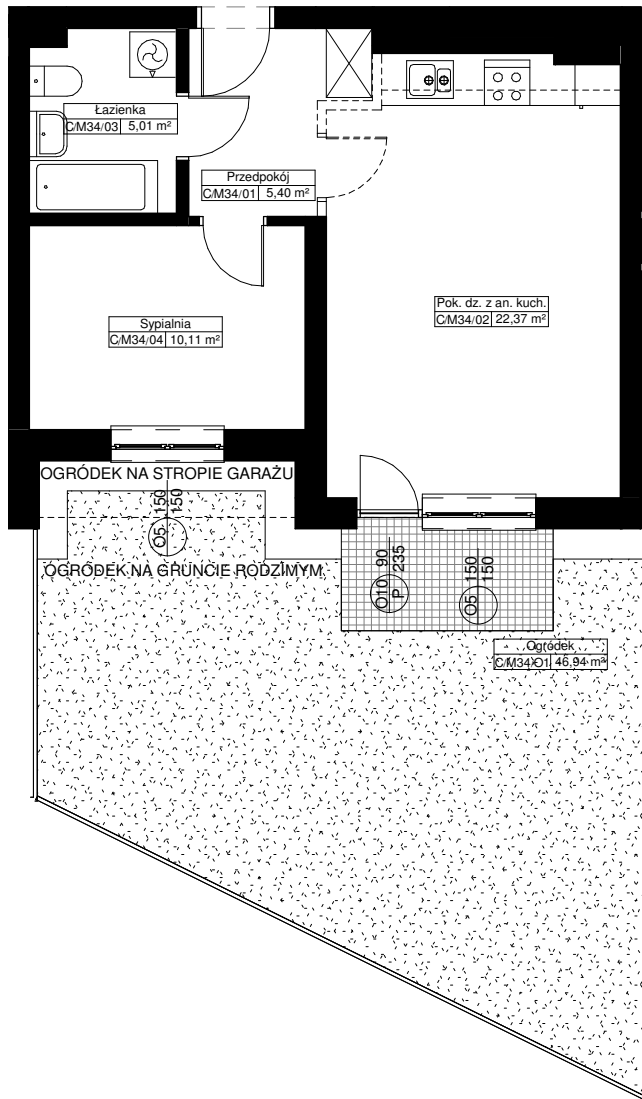
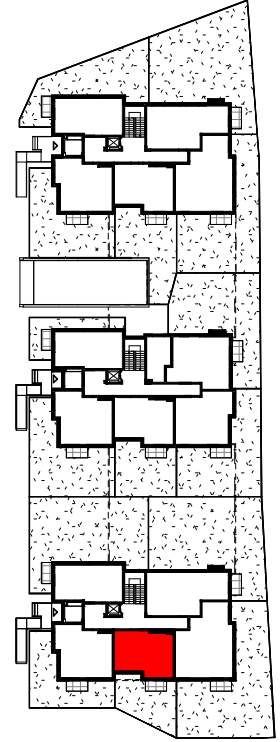
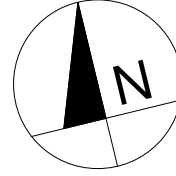


Zał. nr ... RZUT KONDYGNACJI Z ZAZNACZENIEM LOKALU MIESZKALNEGO

BUDYNEK 69C (4) LOKAL MIESZKALNY M34/PARTER /2PA

POW. UŻYTKOWA - 42,89m²

POW. OGRÓDKA - 46,94m²



- krawędź garażu podziemnego
- == możliwość wydzielenia
- || pomieszczenia

0 1 2m

Uwaga:

1. Powierzchnie pomieszczeń policzone w osiach ścian możliwych do wyburzenia zgodnie z normą PN-ISO 9836:1997 - właściwości użytkowe w budownictwie, określanie i obliczanie wskaźników powierzchniowych i kubaturowych.