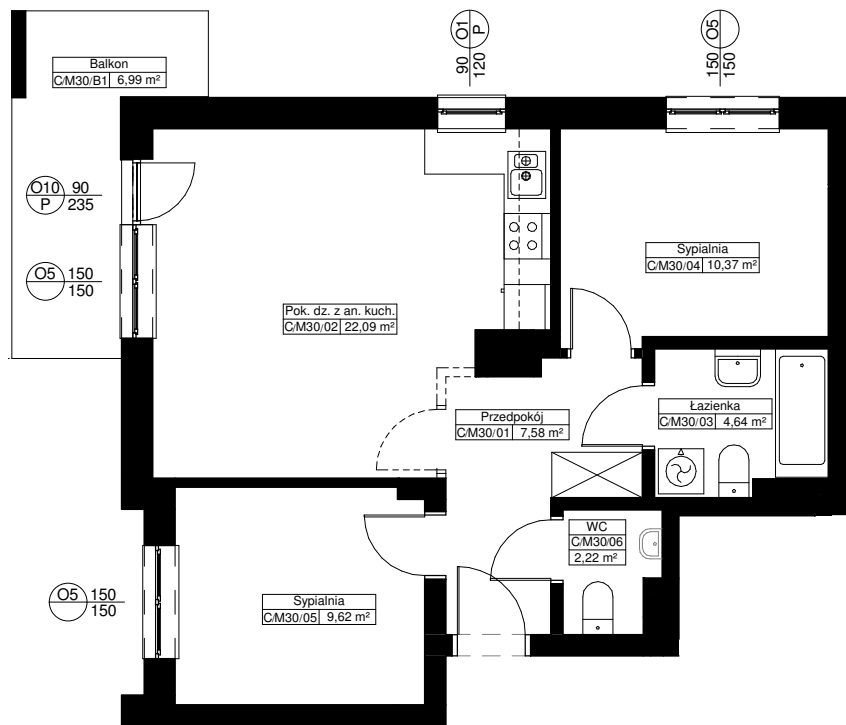
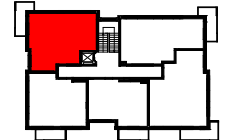
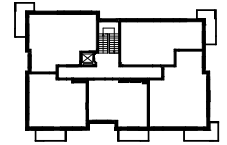
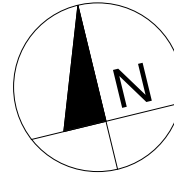


Zał. nr ... RZUT KONDYGNACJI Z ZAZNACZENIEM LOKALU MIESZKALNEGO

BUDYNEK 69C (3) LOKAL MIESZKALNY M30/PIĘTRO 2/3PA

POW. UŻYTKOWA - 56,52m²

POW. BALKONU - 6,99m²



== □ możliwość
--- wydzielenia
--- pomieszczenia

0 1 2m

Uwaga:

1. Powierzchnie pomieszczeń policzone w osiach ścian możliwych do wyburzenia zgodnie z normą PN-ISO 9836:1997 - właściwości użytkowe w budownictwie, określanie i obliczanie wskaźników powierzchniowych i kubaturowych.