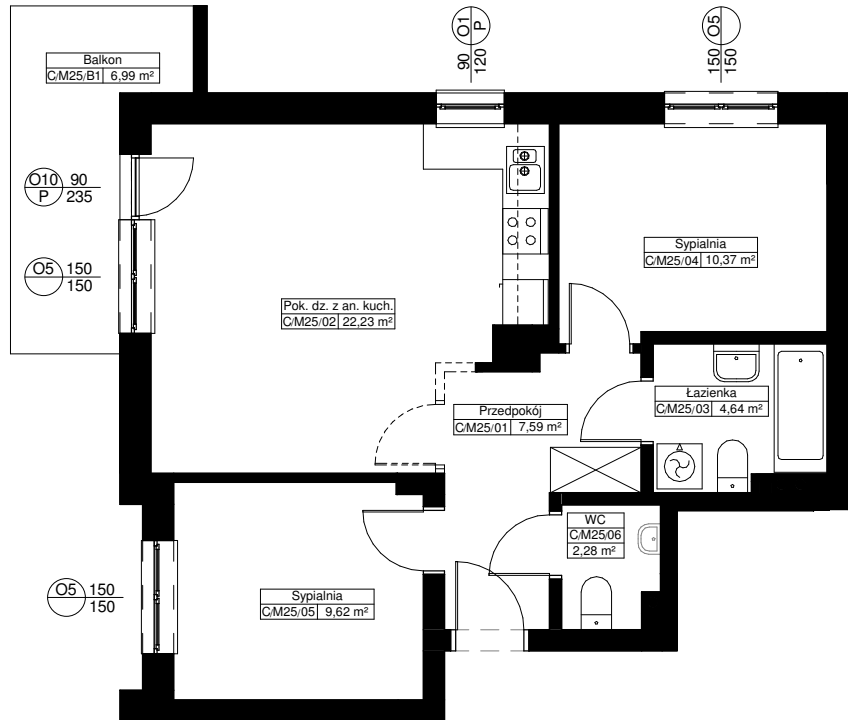
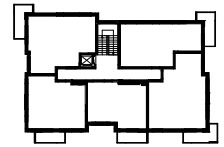
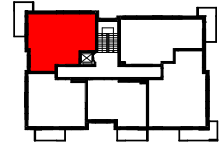
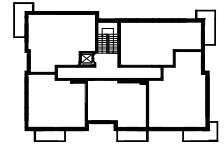
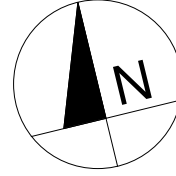


Zał. nr ... RZUT KONDYGNACJI Z ZAZNACZENIEM LOKALU MIESZKALNEGO

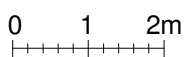
**BUDYNEK 69C (3)**  
**LOKAL MIESZKALNY M25/PIĘTRO 1/3PA**

POW. UŻYTKOWA - 56,73m<sup>2</sup>

POW. BALKONU - 6,99m<sup>2</sup>



== możliwość  
|| wydzielenia  
|| pomieszczenia



**Uwaga:**

1. Powierzchnie pomieszczeń policzone w osiach ścian możliwych do wyburzenia zgodnie z normą PN-ISO 9836:1997 - właściwości użytkowe w budownictwie, określanie i obliczanie wskaźników powierzchniowych i kubaturowych.