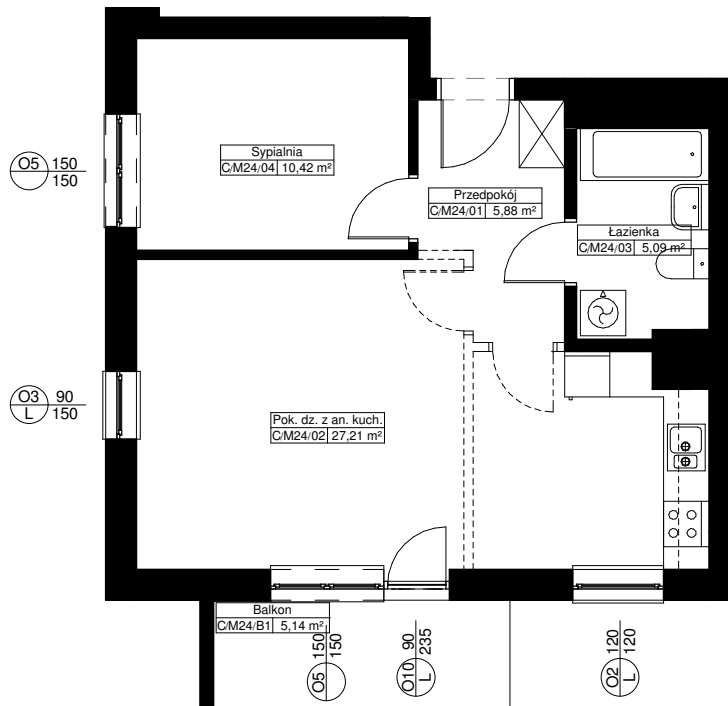
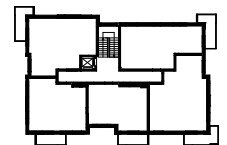
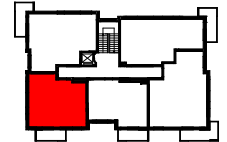
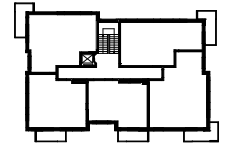
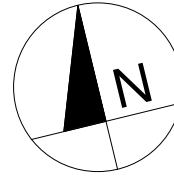


Zał. nr ... RZUT KONDYGNACJI Z ZAZNACZENIEM LOKALU MIESZKALNEGO

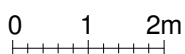
BUDYNEK 69C (3)
LOKAL MIESZKALNY M24/PIĘTRO 1/2PA

POW. UŻYTKOWA - 48,60m²

POW. BALKONU - 5,14m²



== możliwość
wydzielenia
pomieszczenia



Uwaga:

1. Powierzchnie pomieszczeń policzone w osiach ścian
możliwych do wyburzenia zgodnie z normą PN-ISO
9836:1997 - właściwości użytkowe w budownictwie, określanie
i obliczanie wskaźników powierzchniowych i kubaturowych.