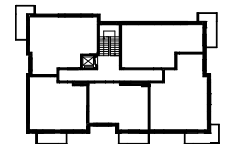
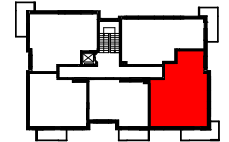
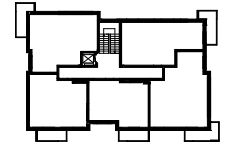
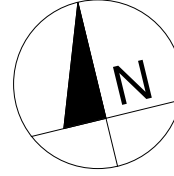


Zał. nr ... RZUT KONDYGNACJI Z ZAZNACZENIEM LOKALU MIESZKALNEGO

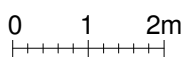
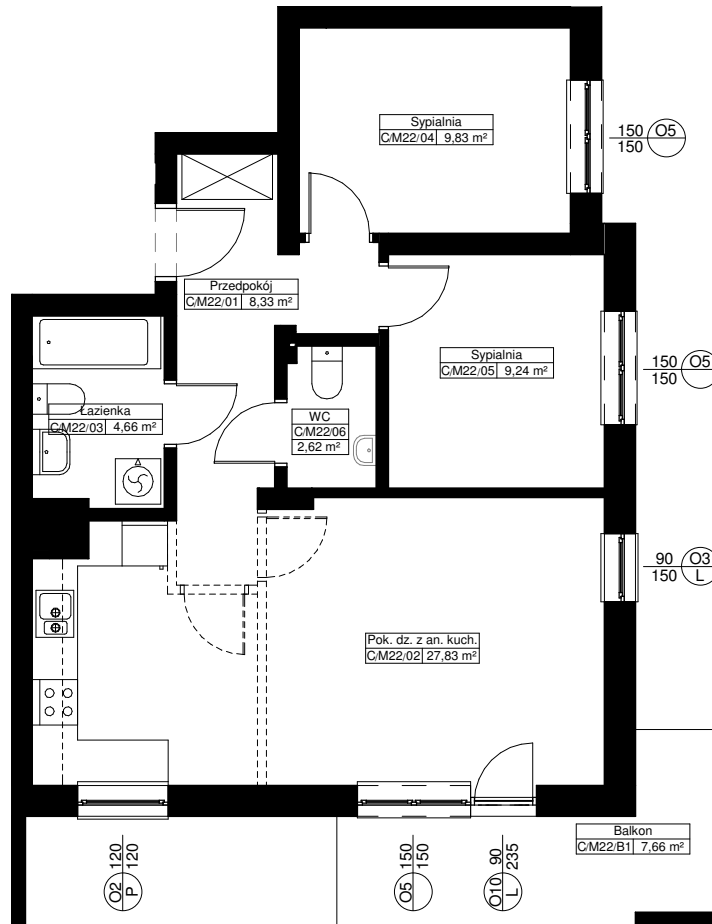
BUDYNEK 69C (3)
LOKAL MIESZKALNY M22/PIĘTRO 1/3PA

POW. UŻYTKOWA - 62,51m²

POW. BALKONU - 7,66m²



== □ możliwość
|| wydzielenia
|| pomieszczenia



Uwaga:

1. Powierzchnie pomieszczeń policzone w osiach ścian
możliwych do wyburzenia zgodnie z normą PN-ISO
9836:1997 - właściwości użytkowe w budownictwie, określanie
i obliczanie wskaźników powierzchniowych i kubaturowych.