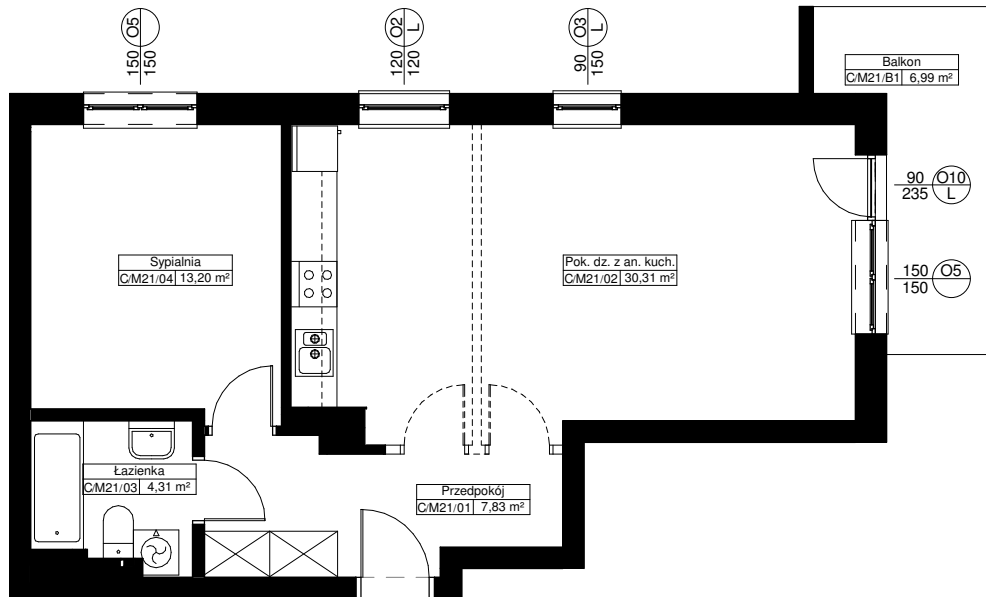
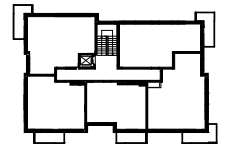
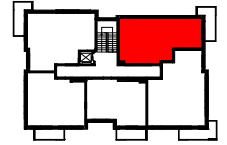
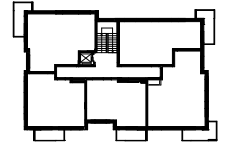
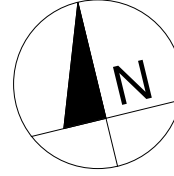


Zał. nr ... RZUT KONDYGNACJI Z ZAZNACZENIEM LOKALU MIESZKALNEGO

BUDYNEK 69C (3)
LOKAL MIESZKALNY M21/PIĘTRO 1/2PA

POW. UŻYTKOWA - 55,65m²

POW. BALKONU - 6,99m²



== = możliwość
--- wydzielenia
--- pomieszczenia

0 1 2m

Uwaga:

1. Powierzchnie pomieszczeń policzone w osiach ścian
możliwych do wyburzenia zgodnie z normą PN-ISO
9836:1997 - właściwości użytkowe w budownictwie, określanie
i obliczanie wskaźników powierzchniowych i kubaturowych.