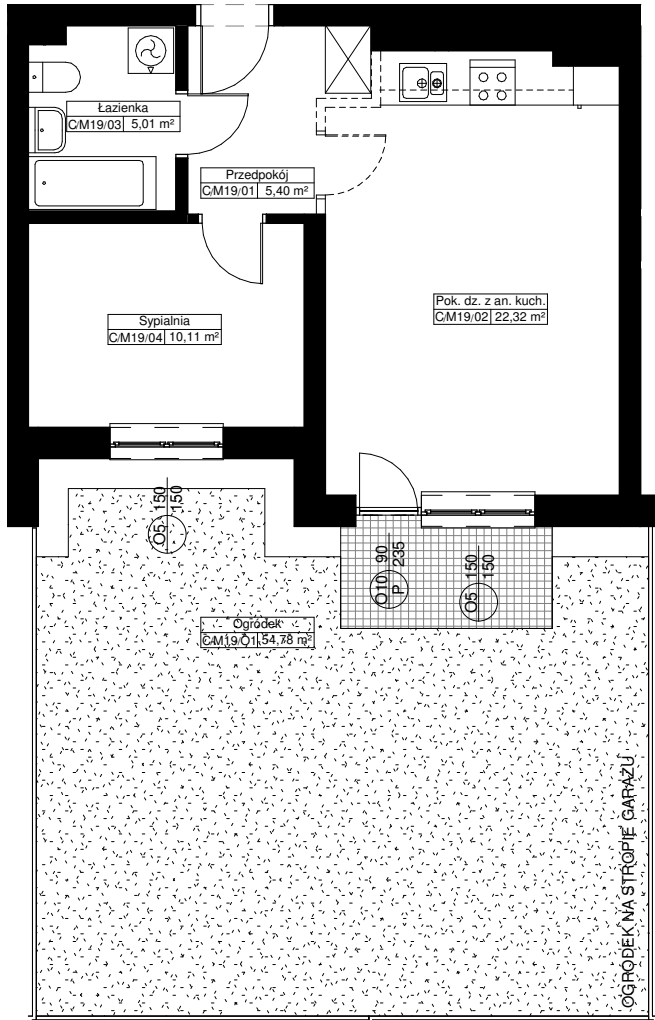
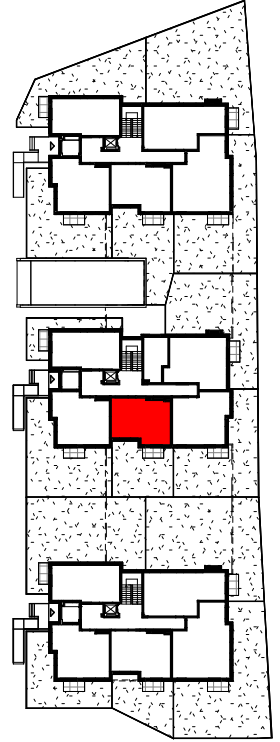
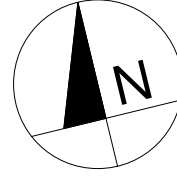


Zał. nr ... RZUT KONDYGNACJI Z ZAZNACZENIEM LOKALU MIESZKALNEGO

BUDYNEK 69C (3) LOKAL MIESZKALNY M19/PARTER /2PA

POW. UŻYTKOWA - 42,84m²

POW. OGRÓDKA - 54,78m²



----- krawędź garażu
podziemnego

== 7 możliwości
|| wydzielenia
|| pomieszczenia

0 1 2m

Uwaga:

1. Powierzchnie pomieszczeń policzone w osiach ścian
możliwych do wyburzenia zgodnie z normą PN-ISO
9836:1997 - właściwości użytkowe w budownictwie, określanie
i obliczanie wskaźników powierzchniowych i kubaturowych.