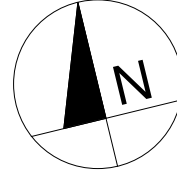


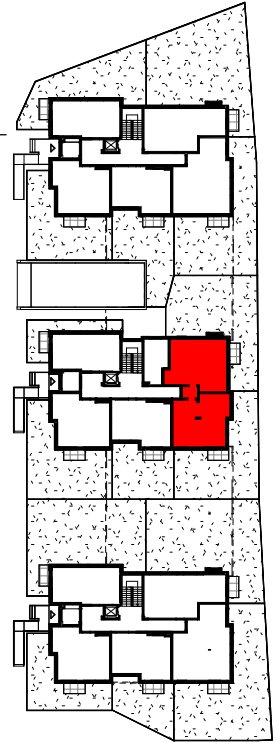
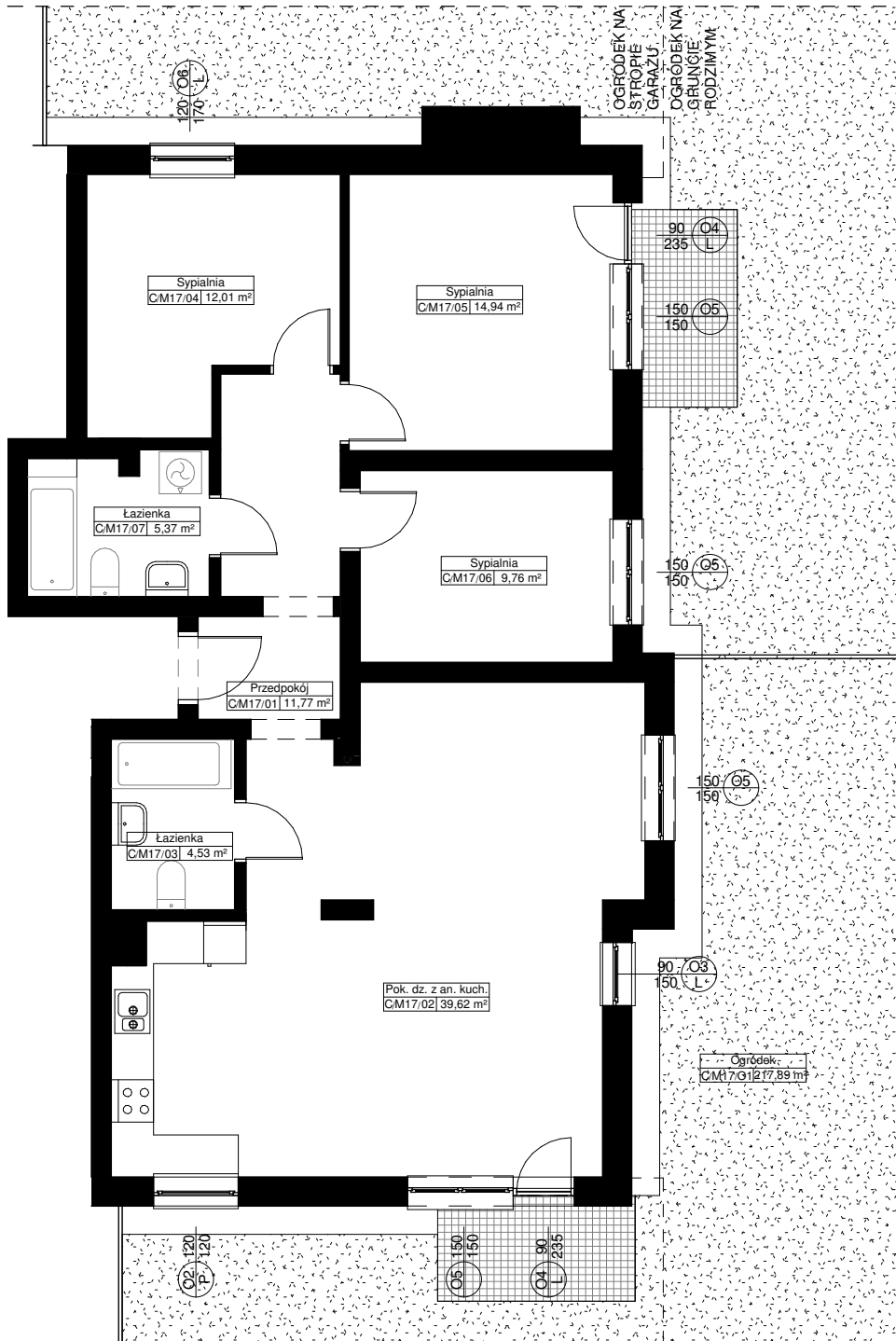
Zał. nr ... RZUT KONDYGNACJI Z ZAZNACZENIEM LOKALU MIESZKALNEGO

## BUDYNEK 69C (3) LOKAL MIESZKALNY M17/PARTER /4PA



POW. UŻYTKOWA - 98,00m<sup>2</sup>

POW. OGRÓDKA - 217,89m<sup>2</sup>



Oznaczenia rysunkowe:

--- krawężł garażu podziemnego

Uwaga:

1. Powierzchnie pomieszczeń policzone w osiach ścian możliwych do wyburzenia zgodnie z normą PN-ISO 9836:1997 - właściwości użytkowe w budownictwie, określanie i obliczanie wskaźników powierzchniowych i kubaturowych.

