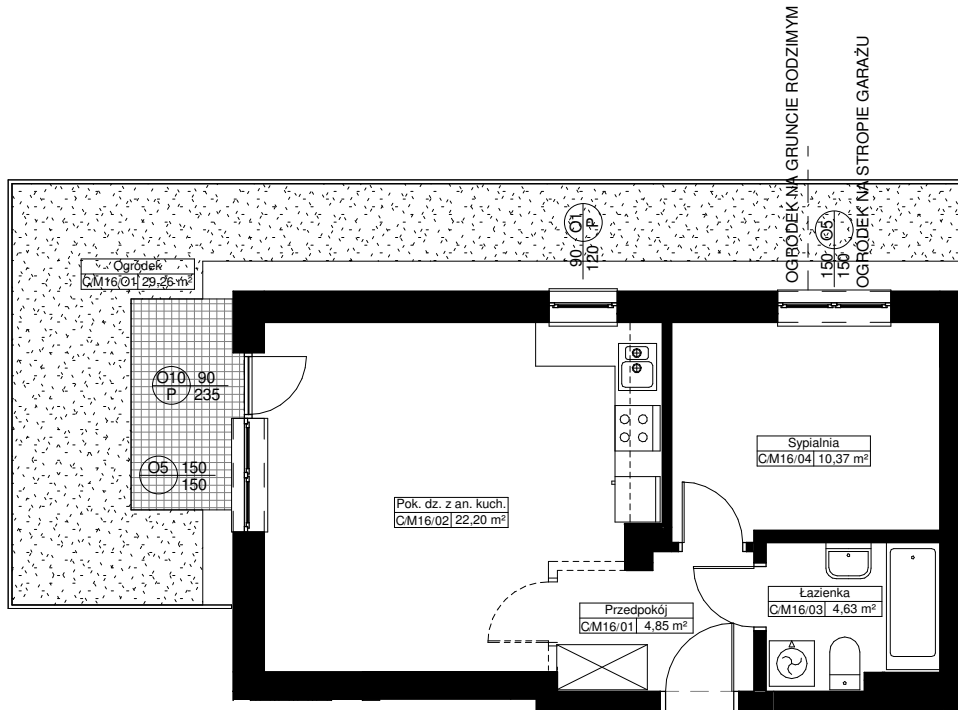
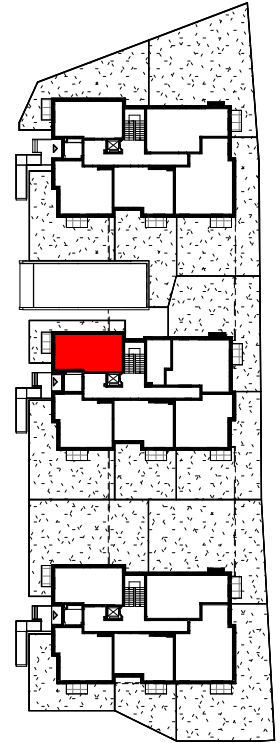
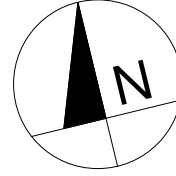


Zał. nr ... RZUT KONDYGNACJI Z ZAZNACZENIEM LOKALU MIESZKALNEGO

BUDYNEK 69C (3) LOKAL MIESZKALNY M16/PARTER /2PA

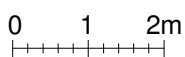
POW. UŻYTKOWA - 42,05m²

POW. OGRÓDKA - 29,26m²



----- krawędź garażu
podziemnego

== możliwości
wydzielenia
||| pomieszczenia



Uwaga:

1. Powierzchnie pomieszczeń policzone w osiach ścian
możliwych do wyburzenia zgodnie z normą PN-ISO
9836:1997 - właściwości użytkowe w budownictwie, określanie
i obliczanie wskaźników powierzchniowych i kubaturowych.