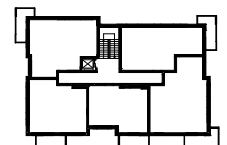
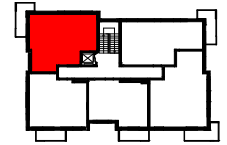
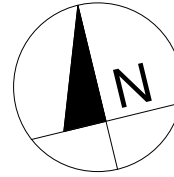


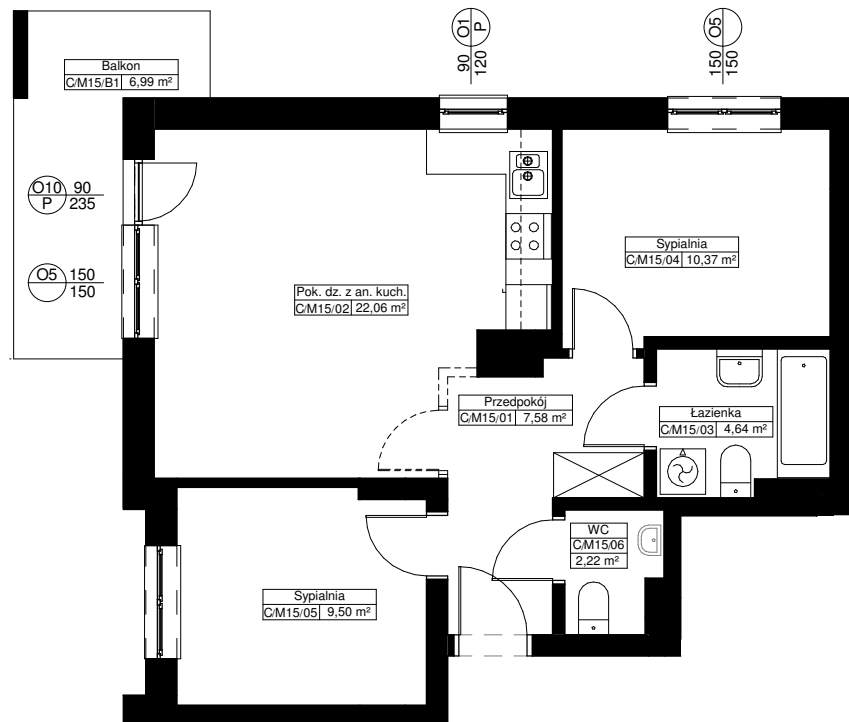
Zał. nr ... RZUT KONDYGNACJI Z ZAZNACZENIEM LOKALU MIESZKALNEGO

BUDYNEK 69C (2)
LOKAL MIESZKALNY M15/PIĘTRO 2/3PA



POW. UŻYTKOWA - 56,37m²

POW. BALKONU - 6,99m²



== możliwość
--- wydzielania
--- pomieszczenia

0 1 2m

Uwaga:

1. Powierzchnie pomieszczeń policzone w osiach ścian
możliwych do wyburzenia zgodnie z normą PN-ISO
9836:1997 - właściwości użytkowe w budownictwie, określanie
i obliczanie wskaźników powierzchniowych i kubaturowych.