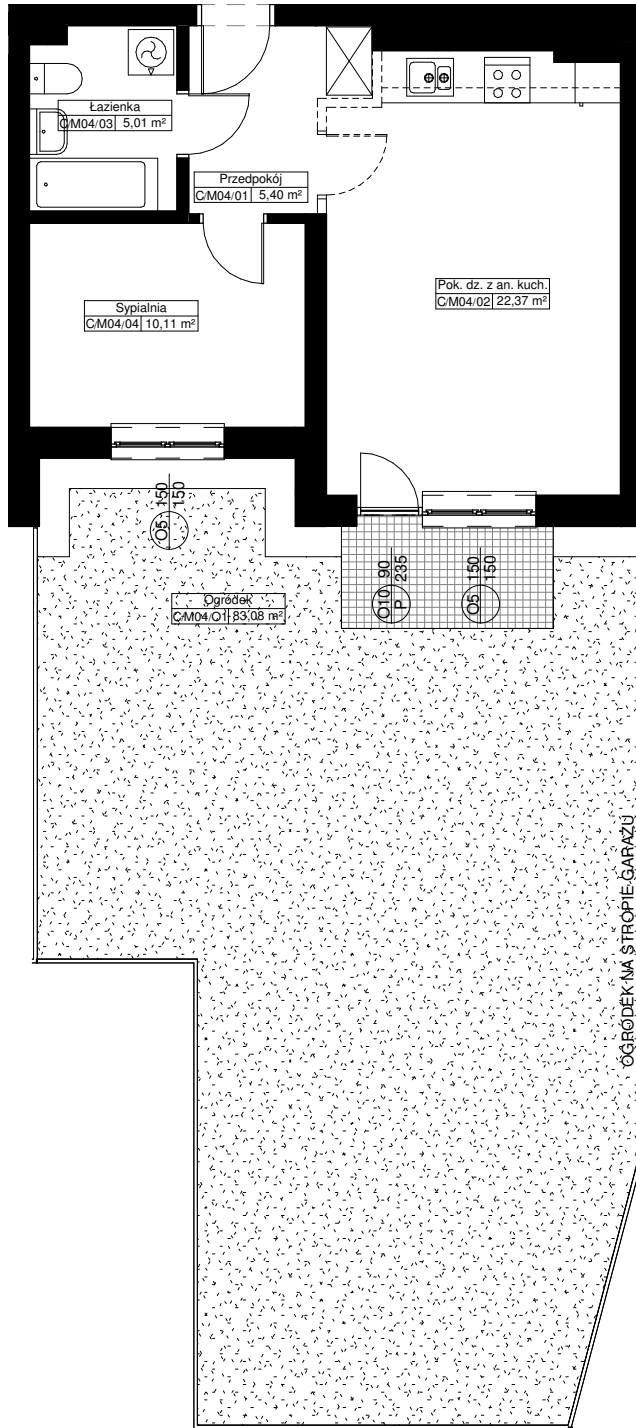
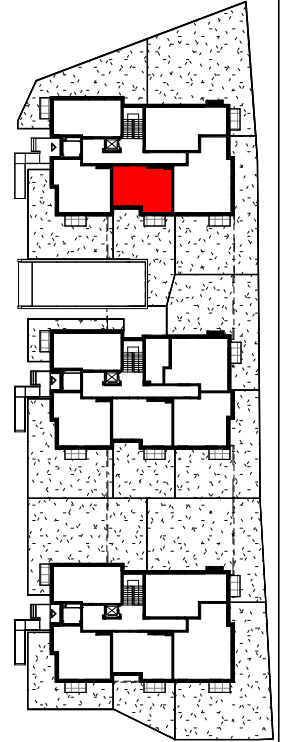
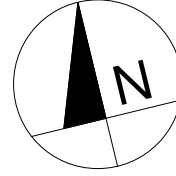


Zał. nr ... RZUT KONDYGNACJI Z ZAZNACZENIEM LOKALU MIESZKALNEGO

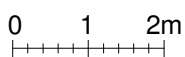
BUDYNEK 69C (2) LOKAL MIESZKALNY M04/PARTER /2PA

POW. UŻYTKOWA - 42,89m²

POW. OGRÓDKA - 83,08m²



- krawędź garażu podziemnego
- == wydzielenia
- ||| pomieszczenia



Uwaga:

1. Powierzchnie pomieszczeń policzone w osiach ścian możliwych do wyburzenia zgodnie z normą PN-ISO 9836:1997 - właściwości użytkowe w budownictwie, określanie i obliczanie wskaźników powierzchniowych i kubaturowych.