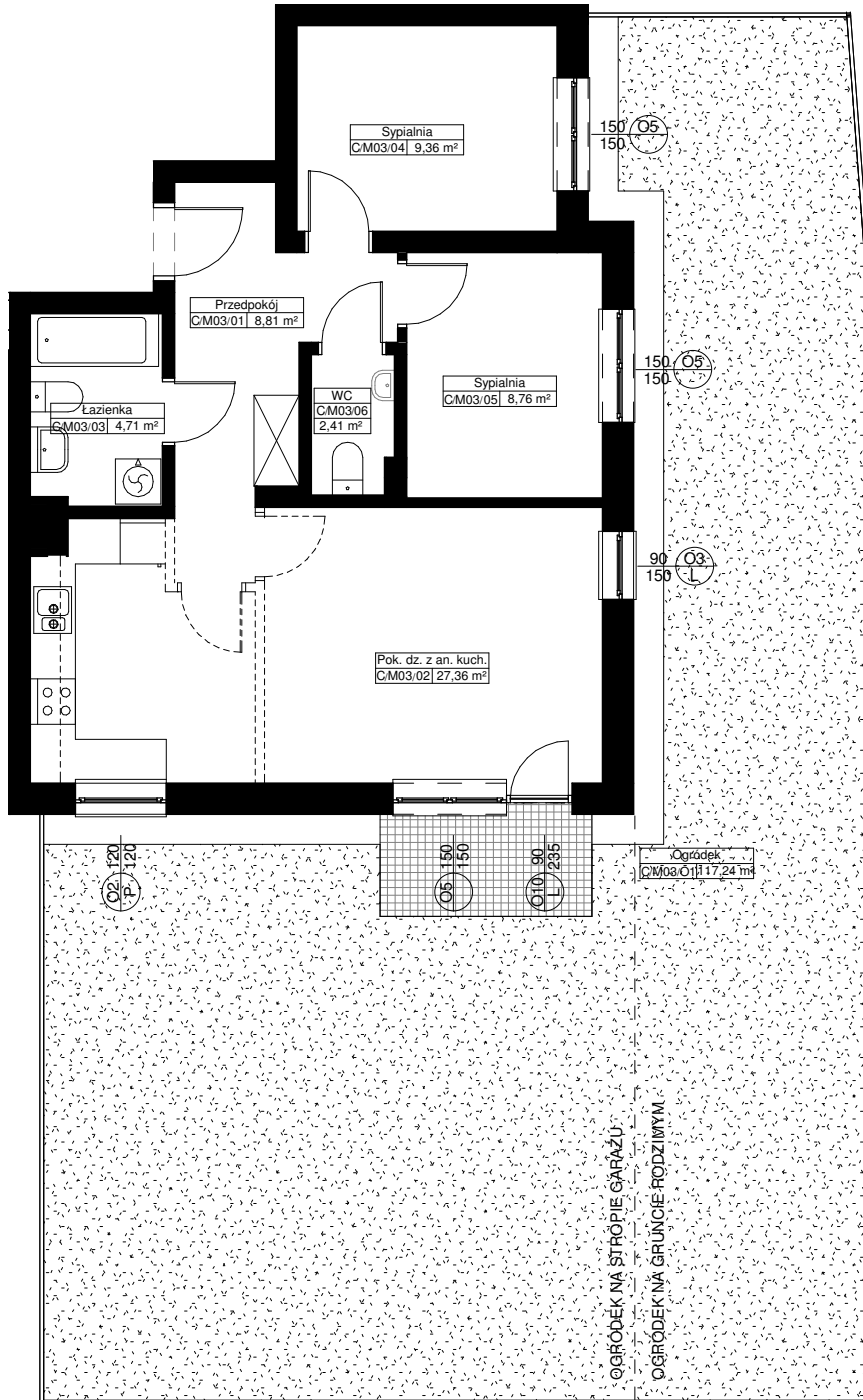
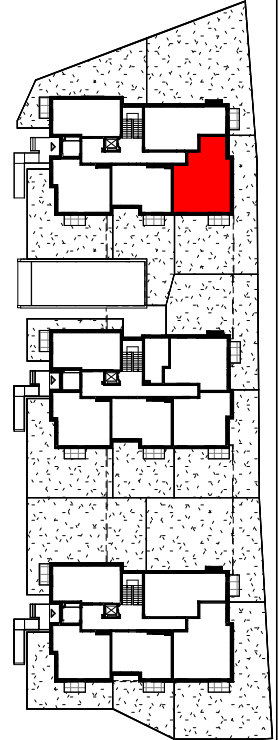
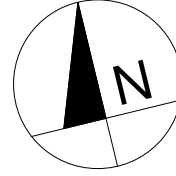


Zał. nr ... RZUT KONDYGNACJI Z ZAZNACZENIEM LOKALU MIESZKALNEGO

## BUDYNEK 69C (2) LOKAL MIESZKALNY M03/PARTER /3PA

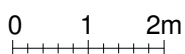
POW. UŻYTKOWA - 61,41m<sup>2</sup>

POW. OGRÓDKA - 117,24m<sup>2</sup>



- krawędź garażu podziemnego
- == możliwość wydzielenia
- || pomieszczenia

OGRÓDEK NA STROPIE GARAŻU  
OGRÓDEK NA GRUNIE RODZIMYM



**Uwaga:**

1. Powierzchnie pomieszczeń policzone w osiach ścian możliwych do wyburzenia zgodnie z normą PN-ISO 9836:1997 - właściwości użytkowe w budownictwie, określanie i obliczanie wskaźników powierzchniowych i kubaturowych.