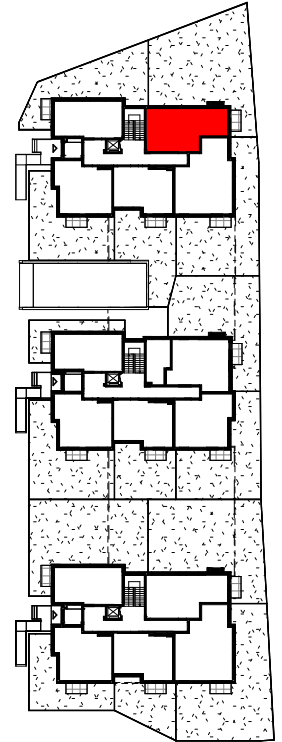
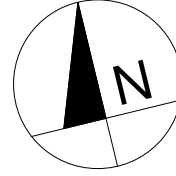


Zał. nr ... RZUT KONDYGNACJI Z ZAZNACZENIEM LOKALU MIESZKALNEGO

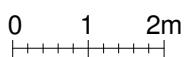
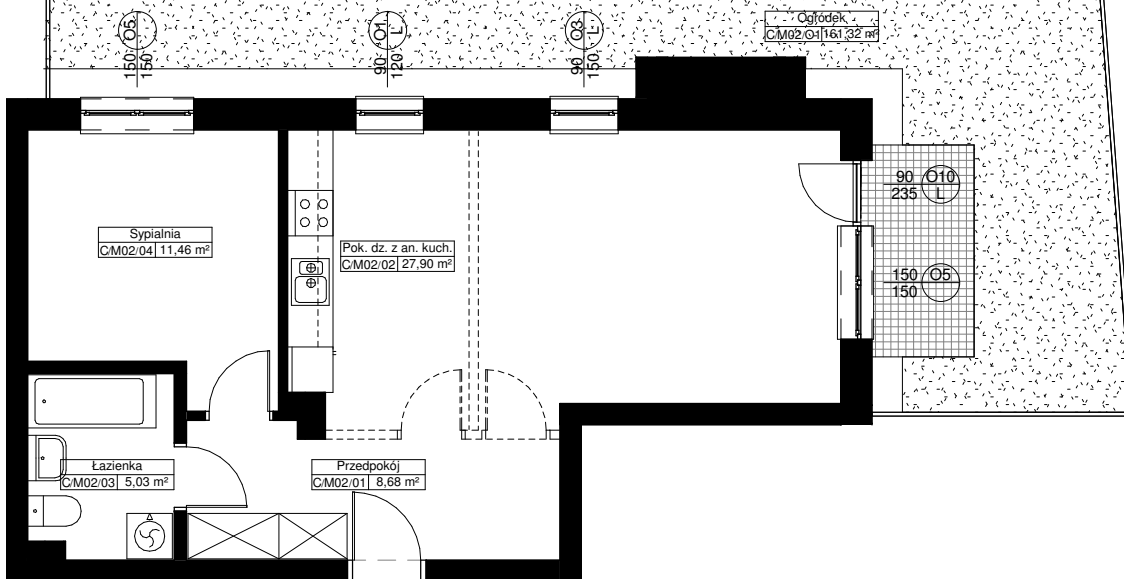
BUDYNEK 69C (2)
LOKAL MIESZKALNY M02/PARTER /2PA

POW. UŻYTKOWA - 53,07m²

POW. OGRÓDKA - 161,32m²



- krawędź garażu podziemnego
- ==> możliwość wydzielenia pomieszczenia



Uwaga:

1. Powierzchnie pomieszczeń policzone w osiach ścian możliwych do wyburzenia zgodnie z normą PN-ISO 9836:1997 - właściwości użytkowe w budownictwie, określanie i obliczanie wskaźników powierzchniowych i kubaturowych.