

ZESPÓŁ BUDYNKÓW MIESZKALNYCH WIELORODZINNYCH
Z LOKALAMI UŻYTKOWYMI W DWÓCH BUDYNKACH,
BUDYNKIEM USŁUGOWYM
Warszawa ul. Loteryjki
dz. nr ewid.: 76,77,78,79,80,28/3,29/2,30/3,
31/3,32/2 część dz. 97/11(7-12-06) oraz 116(7-12-04)

4B

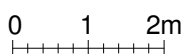
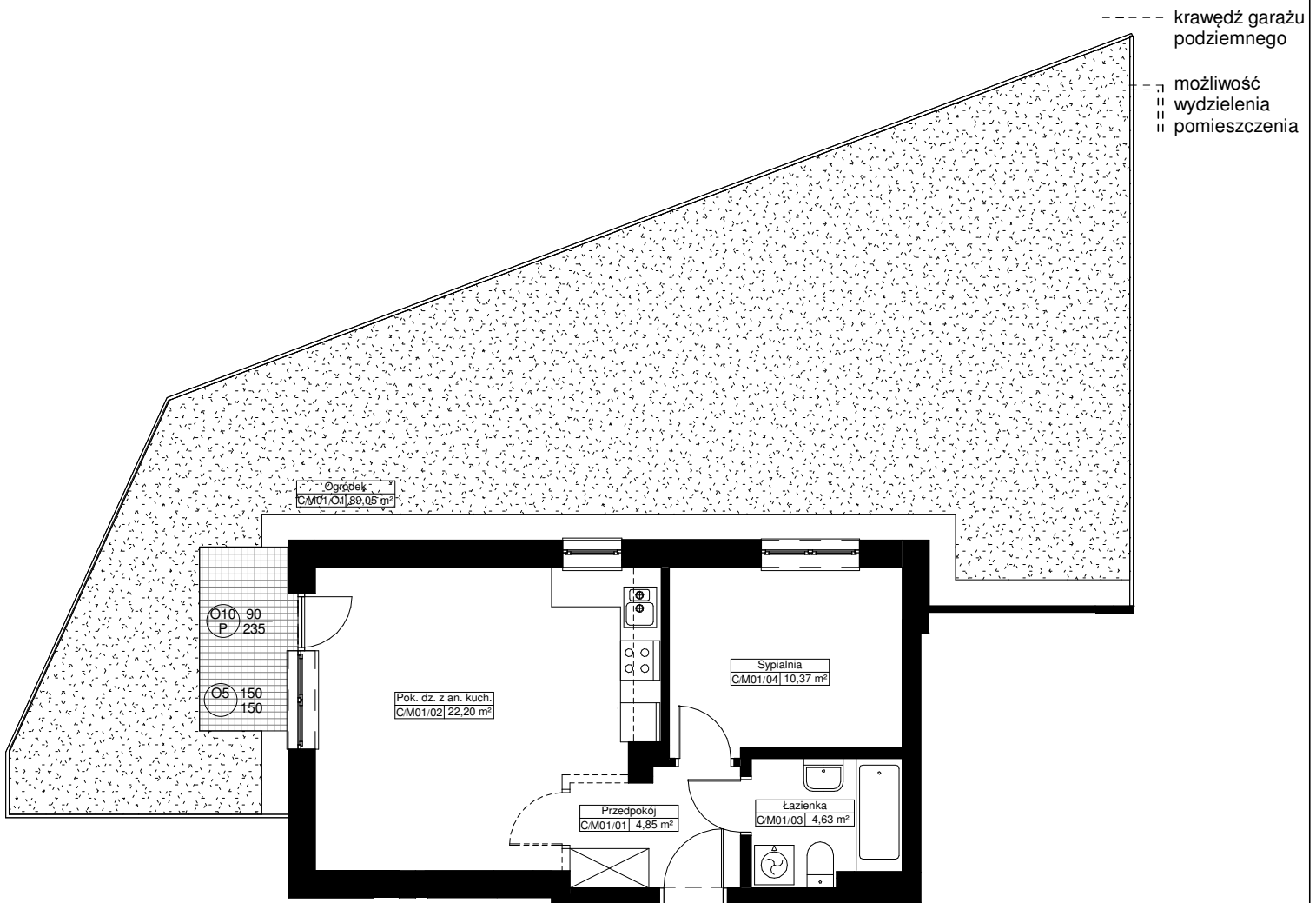
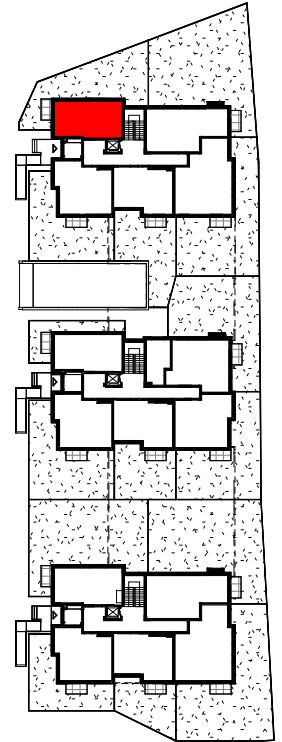
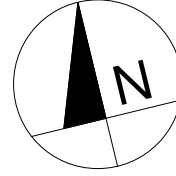
BATOREGO 4 Sp z o.o.
ul. Modlińska 199A lok. 13
03-122 Warszawa
tel. 022-614-25-16

Zał. nr ... RZUT KONDYGNACJI Z ZAZNACZENIEM LOKALU MIESZKALNEGO

BUDYNEK 69C (2)
LOKAL MIESZKALNY M01/PARTER /2PA

POW. UŻYTKOWA - 42,05m²

POW. OGRÓDKA - 89,05m²



Uwaga:

1. Powierzchnie pomieszczeń policzone w osiach ścian możliwych do wyburzenia zgodnie z normą PN-ISO 9836:1997 - właściwości użytkowe w budownictwie, określanie i obliczanie wskaźników powierzchniowych i kubaturowych.